

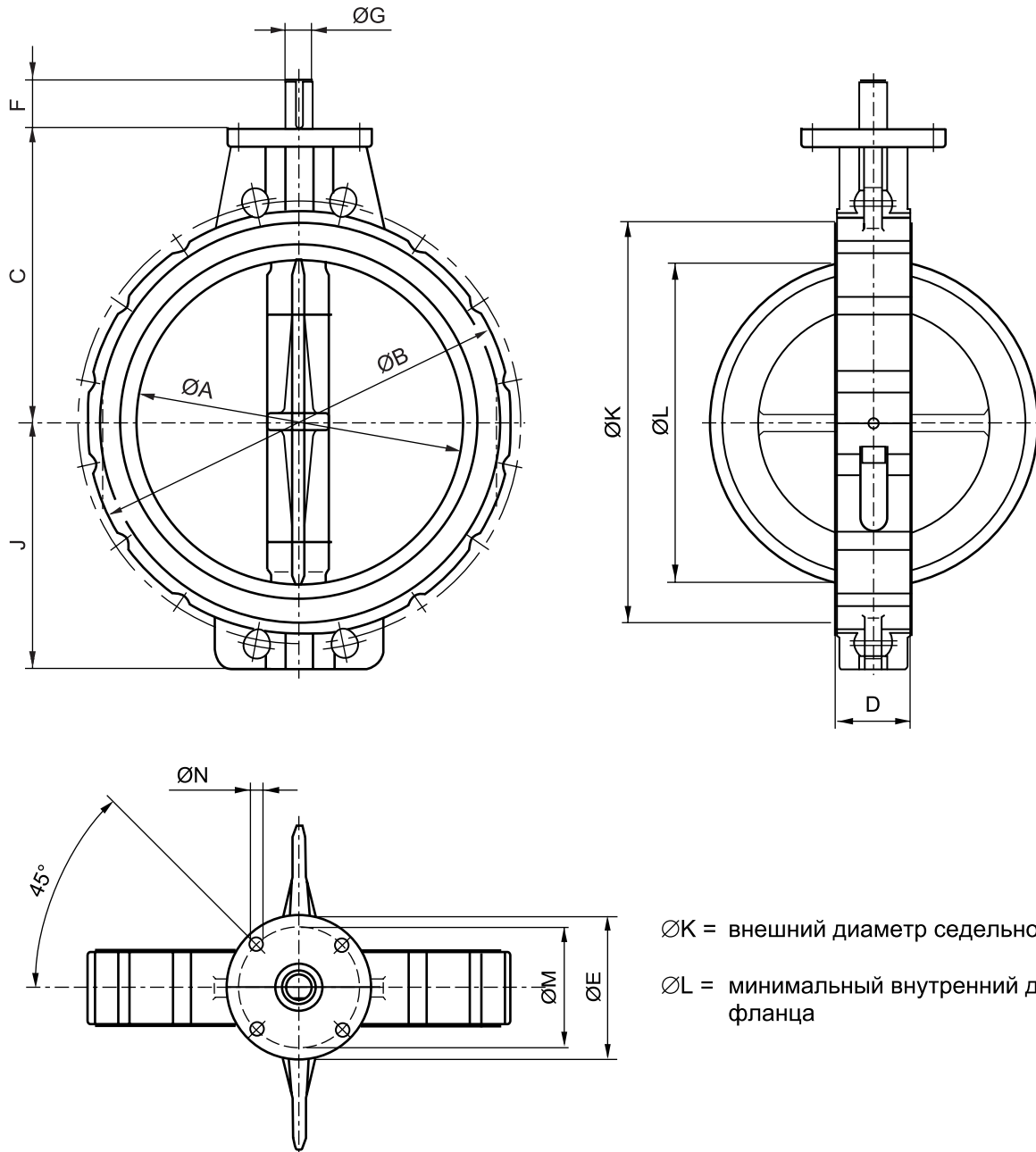
52

Номер	Обозначение	Материал			
		K16 2466 T	K16 2477 T	K16 2493 T	K16 2494 T
1	Корпус	EN-GJS-400-18-LT Чугун GGG40.3	EN-GJS-400-18-LT Чугун GGG40.3	EN-GJS-400-18-LT Чугун GGG40.3	EN-GJS-400-18-LT Чугун GGG40.3
2*	Седельное кольцо	PTFE	PTFE	PTFE	PTFE
3	Диск заслонки / вал	1.4408/1.4571	PTFE /1.4462	Сплав С-22 (2.4602)	Титан Ti G2 (3.7035)
4*	Эластомер	EPDM	EPDM	EPDM	EPDM
5	Упор	1.4305	1.4305	1.4305	1.4305
6*	Опорная втулка с уплотнительным кольцом	POM / NBR	POM / NBR	POM / NBR	POM / NBR
7	Пружина	пружинная сталь	пружинная сталь	пружинная сталь	пружинная сталь
8	Винт корпуса	DIN 912 – A2	DIN 912 – A2	DIN 912 – A2	DIN 912 – A2

* = Изнашивающиеся детали

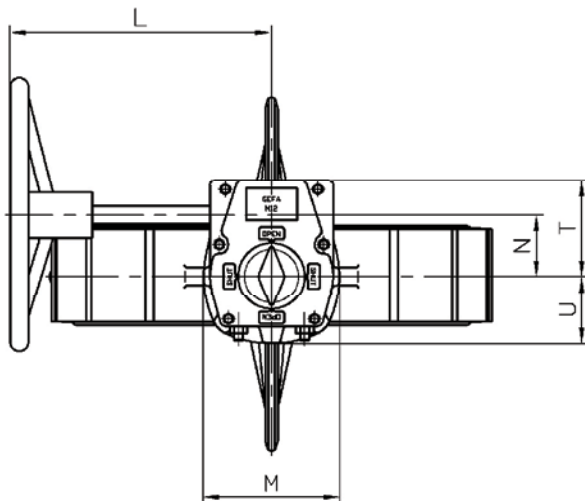
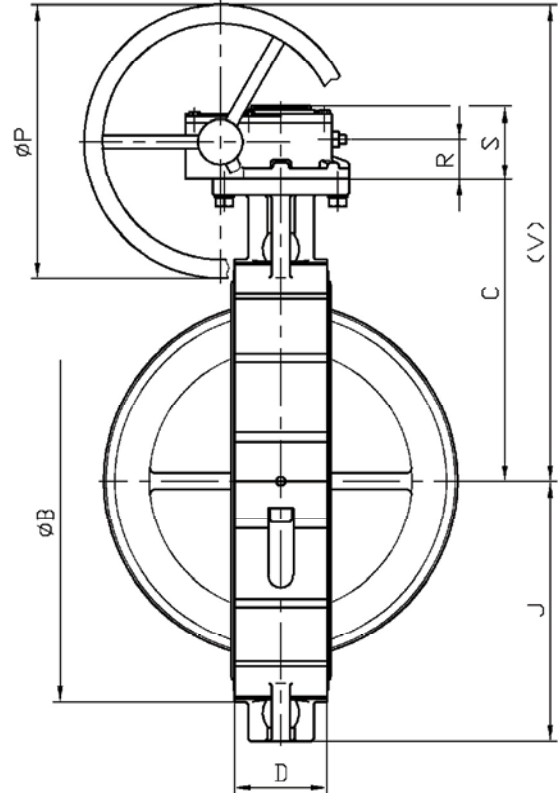
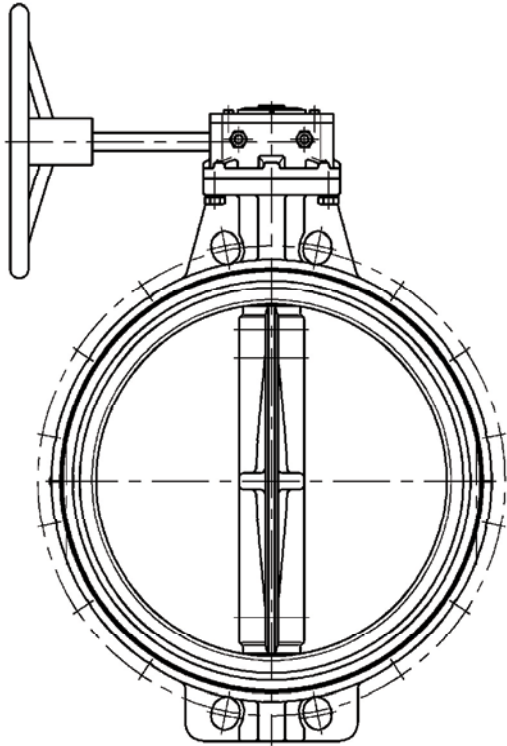
По выбору поставляются другие материалы

Остается право на изменения

Монтажная длина: EN 558-1 Ряд 20 (DIN 3202-K1)
 Монтажный фланец: ISO 5211


Ду	NPS	$\varnothing A$	$\varnothing B$	C	D	$\varnothing E$	F	$\varnothing G$	J	$\varnothing K$	$\varnothing L$	Шпонка DIN 6885	Монтажный фланец			кг
													$\varnothing M$	$\varnothing N$	ISO 5211	
350	14"	337	440	305	78	150	50	29	255	415	330	8 x 7	125	4 x $\varnothing 13$	F12	47
400	16"	387	485	330	102	150	60	40	285	469	377	12 x 8	125	4 x $\varnothing 13$	F12	61
500	20"	490	600	403	127	203	60	50	352	571	475	14 x 9	165	4 x $\varnothing 22$	F16	113

Остается право на изменения


Материалы редуктора

Корпус: чугун
 Вал: сталь
 Маховик: сталь

По желанию поставляется зубчатое колесо.
 Вес редуктора с маховиком.
 Данные заслонок см. в соответствующих типовых листах.

Ду	NPS	Тип редуктора Gear type	ØB	C	D	J	L	M	N	ØP	R	S	T	U	V	кг
350*	14"	BGPQ800S2925015	440	305	78	255	266	135	69	250	43	91	115	73	473	7,6
350*	14"	BGPQ1500S2940020	440	305	78	255	309	156	84	400	45	97	123	83	550	12,5
400	16"	BGPQ1500S4040020	485	330	102	285	309	156	84	400	45	97	123	83	575	12,5
450 ⁽¹⁾	18"	BGPQ2000S4050020	545	370	108	315	379	180	97	500	50	100	144	92	670	16,5
500*	20"	BGPQ2000S5050020	600	403	127	352	379	180	97	500	50	100	144	92	703	16,5
500*	20"	BGPQ3000S5050020	600	403	127	352	383	250	118	500	49	118	163	115	702	27,0

* в зависимости от применения

⁽¹⁾ Только K17 и K19 / only K17 and K19

Остается право на изменения